

SEKAS UN KOMPILIKĀCIJAS, JA NEĀRSTĒJAS!

Gonoreja, hlamidioze – neauglība, ārpusdzemdes grūtniecība, locītavu iekaisums, acu gļotādas iekaisums.

Sifliss – paralīzes, iekšējo orgānu bojājums, plānprātība. Sievietes grūtniecības laikā var inficēt augli, kā rezultātā – priekšlaicīgas dzemdības, nedzīvi dzimis bērniņš, bērns ar iedzimtu siflisu.

Dzimumorgānu kārpīņu vīruss var veicināt dzemdes kakla vēža rašanos.

Hepatīti var izraisīt aknu cirozi, C hepatīta vīruss veicina aknu vēža rašanos.

HIV/AIDS – pakāpeniski pieaugošs organisma imūno aizsargspēju zudums, tā rezultātā dažādu infekciju uzliesmojumi, saslimšana ar vēzi, gala iznākums – nāve.

IZĀRSTĒŠANĀS

Baktēriju izraisītas **seksuāli transmisīvās slimības** – sifliss, gonoreja, hlamidioze, bakteriālā vaginoze ir samērā viegli izārstējamas, lietojot antibiotikas.

Izārstējama ir **trihomonoze un rauga sēnīšu izraisīts iekaisums**, lietojot ārsta nozīmētos medikamentus.

Vīrusu izraisītas **STS** (HIV/AIDS, B un C hepatīts, dzimumorgānu kārpīņas un herpes) nav pilnībā izārstējamas, bet ārsts nozīmēs terapiju, kas mazinās slimības izpausmes, ierobežos vīrusu savairošanos, kā arī mazinās risku aplīpināt citas personas.

KUR VAR GRIEZTIES PĒC PALĪDZĪBAS:

- ▲ **P. Stradiņa klīniskās universitātes slimnīcas, Seksuāli transmisīvo un ādas slimību centrs**
Pērnavas ielā 70, Rīgā
Reģistratūras tālr.: 67803859
- ▲ **Ādas un STS klīniskais centrs**
A. Briāna ielā 2, Rīgā
tālr.: 67272198

Materiālu sagatavoja:

*Judīte Pirska, ārsts dermatovenerologs
VSIA "P. Stradiņa klīniskā universitātes slimnīca"
Seksuāli transmisīvo un ādas slimību centrs
Centra vadītāja vietniece*

Droši vari griezties meklēt palīdzību arī:

Biedrības DIA+LOGS centrā
Dzirnavu ielā 135 (ieeja no Satekles ielas), Rīgā, LV-1050
Tālr.: 67243101; 67288500
e-pasts: dialogs@diacentrs.lv
mājas lapa: www.diacentrs.lv

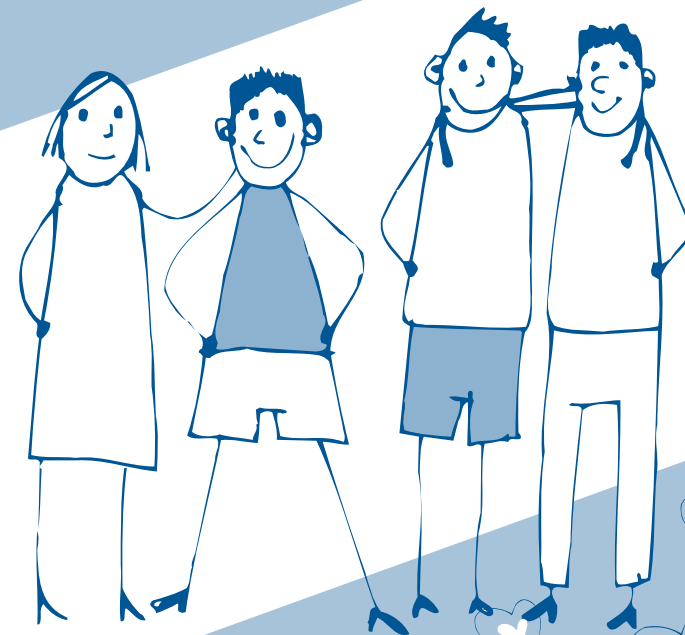


LATVIJAS REPUBLIKAS
VESELĪBAS MINISTRIJA

DIA & LOGS

ATBALSTA CENTRS VISIEM, KURUS SKAR HIV/AIDS

**KAS TEV
JĀZINA
PAR SEKSUĀLI
TRANSMISĪVAJĀM
SLIMĪBĀM (STS)**



Tās ir infekciju slimības, ar kurām aplip nonākot saskarē ar slimu dzimumpartneri vai šo infekciju nēsātāju. Inficēšanās notiek dzimumorgānu gļotādai saskaroties ar slima partnera dzimumorgānu, tūpļa vai mutes gļotādu.

■ KĀ IZVAIRĪTIES NO SASLIMŠANAS:

- ▲ Turieties pie viena pastāvīga seksuālā partnera!
- ▲ Uzsākot jaunas seksuālās attiecības, abi pārbaudiet savu seksuālo veselību!
- ▲ Gadījuma seksuālo attiecību laikā lietojiet prezervatīvu, tas pasargās gan no neplānotas grūtniecības, gan STS!
- ▲ Lietojiet prezervatīvu gan vaginālā, gan orālā, gan rektālā seksa laikā!
- ▲ Maksts gļotādai ir īpašība pašattīrīties, maksti nevajag skalot biežāk kā 1 reizi 2 mēnešos.

■ LATVIJĀ IZPLATĪTĀKĀS SEKSUĀLI TRANSMISĪVĀS SLIMĪBAS:

sifiliss, HIV/AIDS, gonoreja, hlamidioze, trihomonoze, dzimumorgānu kārpīņas, dzimumorgānu un tūpļa herpes, hepatīts B un C.

Ar dažām infekcijām var gan aplipt no dzimumpartnera, gan arī tās var parādīties, savairojoties baktērijām, kuras normāli atrodas uz dzimumorgānu gļotādas. Šāda baktēriju pavairošanās rodas pēc antibiotiku lietošanas vai arī sievietēm, kuras regulāri skalo maksti, tādējādi izjaucot maksts mikrobu attiecību līdzsvaru – iznīcina "labās" pienskābās baktērijas, to vietā savairojas un izraisa iekaisumu – rauga sēnītes (kandida) vai citas baktērijas – bakteriālā vaginoze.

■ KAD PARĀDĀS SASLIMŠANAS PAZĪMES VAI ARĪ VAR KONSTATĒT SLIMĪBAS NĒSĀŠANU:

- ▲ **Gonorejai, hlamīdiju infekcijai, trihomoniāzei** 1–2 nedēļas pēc kontakta ar slimnieku;
- ▲ **Sifilisam** 3–6 nedēļas pēc kontakta;
- ▲ **HIV/AIDS** – var konstatēt asins analīzē 4–6 mēnešus pēc aplipšanas, imunitātes nomākums un citas aktīvas izpausmes biežāk sākas pēc 8 līdz 10 gadiem.
- ▲ **B un C hepatīts** – asinīs antivielas bieži vien konstatē pēc gada no inficēšanās brīža.

■ KAD RODAS AIZDOMAS, KA ESI SLIMS AR STS:

- ▲ Izdalījumi no dzimumorgāniem,
- ▲ Biežāka vai sāpīga urinācija,
- ▲ Izsitumi, šūliņas, čūlas, mezgliņi, kārpīņas, pūslīši, jēlumi uz dzimumorgānu, tūpļa gļotādas,
- ▲ Sāpes vai nieze dzimumorgānos, sāpes vēdera lejas daļā vai dzimumakta laikā,
- ▲ Neregulāras vai pastiprinātas mēnešreizes,
- ▲ Pietūkušas un sāpīgas oliņas,
- ▲ Palielināti limfmezgli cirkšņos un citās vietās,
- ▲ Izsitumi uz ķermeņa ādas un mutes gļotādas,
- ▲ Matu izkrišana.

HIV/AIDS pirmās izpausmes var būt – palielināti limfmezgli, svara zudums, temperatūras svārstības, sauss klepus, caurejas.

Pie B un C hepatīta – ādas un gļotādu dzelte, ādas nieze, slikta dūša, vemšana, sāpes labā parībā, temperatūra, urīns – ļoti tumšā krāsā, fekālijas gaišas.

■ KO DARĪT?

- ▲ Ja ir sūdzības, griežies pie ārsta dermatovenerologa, ginekologa vai urologa.
- ▲ Pildi visus ārsta norādījumus.
- ▲ Atturies no dzimumattiecībām līdz izmeklēšanai, jo dzimumakts var veicināt infekciju iekļūšanu dziļāk dzimumorgānos.
- ▲ Ja Tev ir sūdzības, jāpārbaudās arī Taviem seksa partneriem.
- ▲ Līdz pilnīgai izārstēšanai sekss tikai aizsargājoties ar prezervatīvu!
- ▲ Pēc pabeigtas ārstēšanas aizej uz kontroles izmeklējumiem, lai pārliecinātos, ka esi vesels.
- ▲ Lieto vienmēr atsevišķus personīgās higiēnas priekšmetus, pasargā savus bērnus un ģimenes locekļus no sadzīves inficēšanās.

